

LEGENDA SILNOPROUD:

- Zásuvka jednonásobná
- Zásuvka dvojnásobná
- Vypínač řazení č. 1
- Vypínač řazení č. 6
- Vypínač řazení č. 7
- Vypínač řazení č. 6+6
- Vypínač řazení č. 5
- Vypínač řazení č. 1/0
- Detektor pohybu stropní
- Rozvaděč
- SVítidlo vestavné do podhledu
- SVítidlo přisazené na strop kruhové
- Ventilátor

LEGENDA SLABOPROUD:

- Vodoměr (modul M-BUS)
- Kabelová trasa MoR (M-BUS)
- Kabelová trasa internet

POZNÁMKY

Číselné značení zásuvkových a světelných okruhů (vč. ventilátorů) v ubytovacích jednotkách je platné vždy pro danou jednotku a daný rozvaděč RB. Ventilátory na soc. zařízeních v ubyt. jednotkách budou napájeny ze světelného okruhu (CYKY Sv1.5 - integrovaný dobůh).

Pospojování v koupelnách bude provedeno z příslušných rozvaděčů RB.

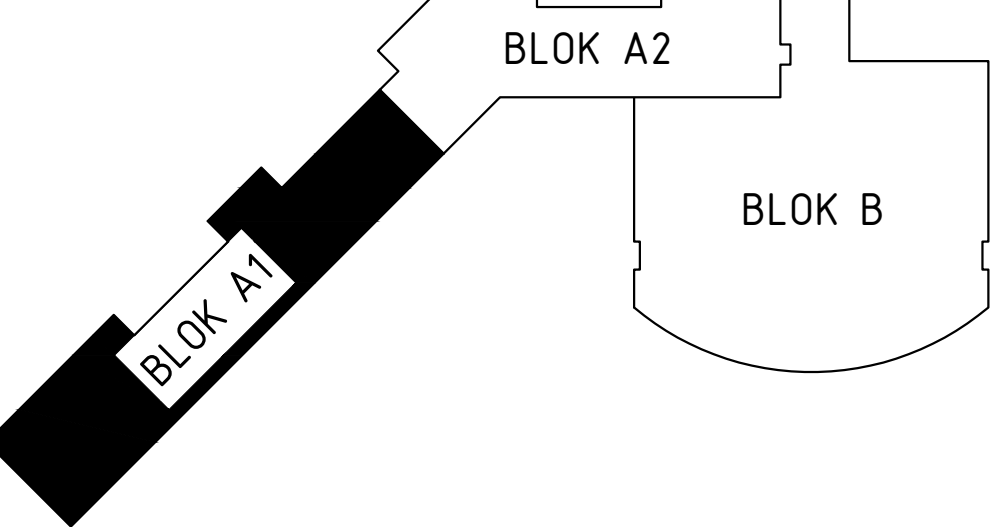
ZNAČENÍ OSVĚTLENÍ

v ubytovacích jednotkách: první číslice značí vývod z rozvaděče v dané jednotce, další číslice značí společné spínání svítidla

ZNAČENÍ ZÁSUVK

v ubytovacích jednotkách - x: číslice označuje číslo obvodu v každém rozvaděči jednotky, identické pro všechny jednotky

SCHÉMA BUDOVY



INVESTOR	Město Tišnov nám. Míru 111, 666 01 Tišnov	GENERÁLNÍ PROJEKTANT CERGO ENERGY a.s. Koperníkova 127 602 01 Blatná IČ: 030 428 19 projekce@ergo.cz		
PROJEKT	Generální rekonstrukce rozvodů ZTI a hyg. prostor - CSS Tišnov; objekt A1, A2	PROJEKTANT UCLENÉ ČÁSTI CERGOENERGY STUŽIE A PRÁCE V OBLASTI ZTI projekce@ergo.cz		
OBJEKT - ČÁST	SO 01 Objekt A1	ZAKÁZKA ČÍSLO 2252021		
PROFESIE - UCLENÁ ČÁST	SO 01.4 ELEKTROINSTALACE	PROJEKTANT UCLENÉ ČÁSTI CERGO ENERGY a.s. Koperníkova 127 602 01 Blatná IČ: 030 428 19 projekce@ergo.cz		
STUPĚŇ DOKUMENTACE:	DOKUMENTACE PRO PROVEDENÍ STAVBY	KONTROLOVAL:	ING. LADISLAV KLÍKA	
ZODPOVĚDNÝ PROJEKTANT:	ING. LADISLAV KLÍKA	VYPRACOVAL:	ING. LADISLAV KLÍKA	
NAZEV VÝKRESU:	PŮDORYS 2NP			
ČÍSLO DOKUMENTU	MĚŘÍTKO	REVIZE	DATUM	PÁŘE Č.
SO 01.4.2	1:50	01	2021-07	